

MUSÉE DU LOUVRE



Note de cadrage

Préparé pour : Le musée du Louvre

Préparé par : Kevin Si

11 juin 2017

Projet web : Développer un back-end pour le musée du Louvre

SEETHEWEB

Rappel des enjeux et objectifs

Le musée du Louvre nous a missionné pour créer un nouveau système de réservation et de gestion des tickets en ligne pour diminuer les longues files d'attente et tirer parti de l'usage croissant des smartphones.

Les maquettes seront livrées mi-octobre.

Acteurs

a. L'équipe projet

Le membre actif sur le projet est Kevin SI. Son rôle sera de gérer et de développer le projet du début à la fin.

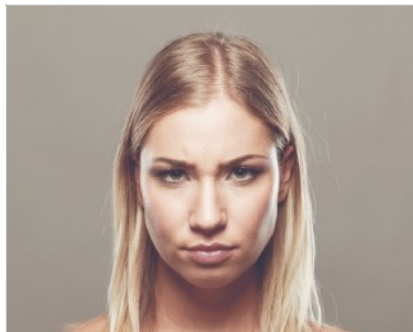
b. Le pilotage stratégique

Le pilotage stratégique est dirigé par la chargée de communication du musée du Louvre et son équipe.

Impact Mapping

L'impact mapping permet de définir les futurs utilisateurs et les futures fonctionnalités utiles du site grâce à des personas. Un persona est une personne fictive qui représente un groupe cible.

SEETHEWEB



Estelle Guerlin

Étudiante en histoire de l'art
~ 13 000 € / an
24 ans
Paris, France

« Passionnée par les monuments artistiques. Je viens pour découvrir les œuvres de ces artistes »

Comportement

Techno:



Fréquence de visite:



Disponibilité:



Pourquoi ce site ?

Étudiante en histoire des arts, intérêt pour l'art. Elle visite le musée du Louvre régulièrement car elle peut utiliser le tarif réduit qui est avantageux pour elle. Préfère acheter des billets en ligne pour éviter les files d'attente.

Objectifs

- Découvrir de nouvelles œuvres
- Profiter du musée grâce au tarif réduit pendant qu'elle est étudiante



Simon Hàn

Retraité, aimant s'instruire et passer du temps avec son petit-fils
~ 40 000 € / an
63 ans
Ivry-sur-Seine, France

« Je veux passer du temps avec mon petit-fils en lui proposant des activités ludiques et créatives »

Comportement

Techno:



Fréquence de visite:



Disponibilité:



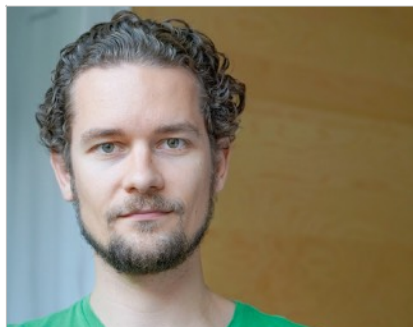
Pourquoi ce site ?

Permet de commander à l'avance les billets sans se déplacer.

Objectifs

- Découvrir des œuvres d'exception
- Apprendre de nouvelles choses à son petit-fils et passer du temps avec lui

SEETHEWEB



Axel Ère

Artiste
~24 000€ / an
29 ans
Issy les Moulineaux, France

« Aime se divertir
tout en s'inspirant
des œuvres
exposées au
Louvre »

Comportement

Techno:



Fréquence de visite:



Disponibilité:



Pourquoi ce site ?

Pour profiter de la rapidité de commande et commander à l'avance

Objectifs

- S'inspirer des œuvres exposées pour ses créations

Solutions Techniques Proposé

- Le site utilisera le framework Symfony proposant aux visiteurs comme aux administrateurs un outil adapté aux besoins de réservation du billet. Le système de réservation proposera à l'utilisateur de d'entrer la date de réservation, son email pour lui envoyer les billets, le nombre de billet souhaité et des information sur les visiteurs pour déterminer le prix du billet. Nous utiliserons comme moyen de paiement : Stripe.
- Le musée propose plusieurs types de tarifs :
 - Un tarif « normal » à partir de 12 ans à 16 €
 - Un tarif « enfant » à partir de 4 ans et jusqu'à 12 ans, à 8 € (l'entrée est gratuite pour les enfants de moins de 4 ans)
 - Un tarif « senior » à partir de 60 ans pour 12 €
 - Un tarif « réduit » de 10 € accordé dans certaines conditions (étudiant, employé du musée, d'un service du Ministère de la Culture, militaire...)
- Pour commander, on doit sélectionner :
 - Le jour de la visite

SEETHEWEB

- Le type de billet (Journée, Demi-journée...). On peut commander un billet pour le jour même mais on ne peut plus commander de billet « Journée » une fois 14h00 passées.
- Le nombre de billets souhaités
- Le site ne pourra pas être visité les mardis 1er mai, 1er novembre et 25 décembre et les jours où 1000 billets auront déjà été vendus.

Préconisations Fonctionnelles & Architecturale

- **Fonctionnalité et architecture pour le site :**

Menu 6 Rubriques :

« **Réservation** » affichera un formulaire de réservation comprenant les champs:

- champ email pour l'adresse email
- champ date pour la date de réservation
- selecte avec les options : Billet journée ou demi-journée
- champs select pour le nombre de visiteur

« **Information sur les visiteurs** » Affichera un deuxième formulaire de réservation pour les informations des visiteurs:

- champ text pour le nom et le prénom
- champ select avec les options pour le pays du visiteur
- champ date pour la date de naissance du visiteur
- une case à coché pour le tarif réduit précisant qu'il sera nécessaire de présenter un justificatif

« **Récapitulatif de la commande** » tableau récapitulant la commande du visiteur affichant le prix total de la commande. Et un bouton de paiement Stripe

« **Paiement** » Traitement des paiements et envoie vers la page permettant d'envoyer des emails

« **Envoi de l'email** » La page confirme la commande du visiteur et envoie l'email avec les billets du visiteur.

- **Fonctionnalité pour l'utilisateur :**

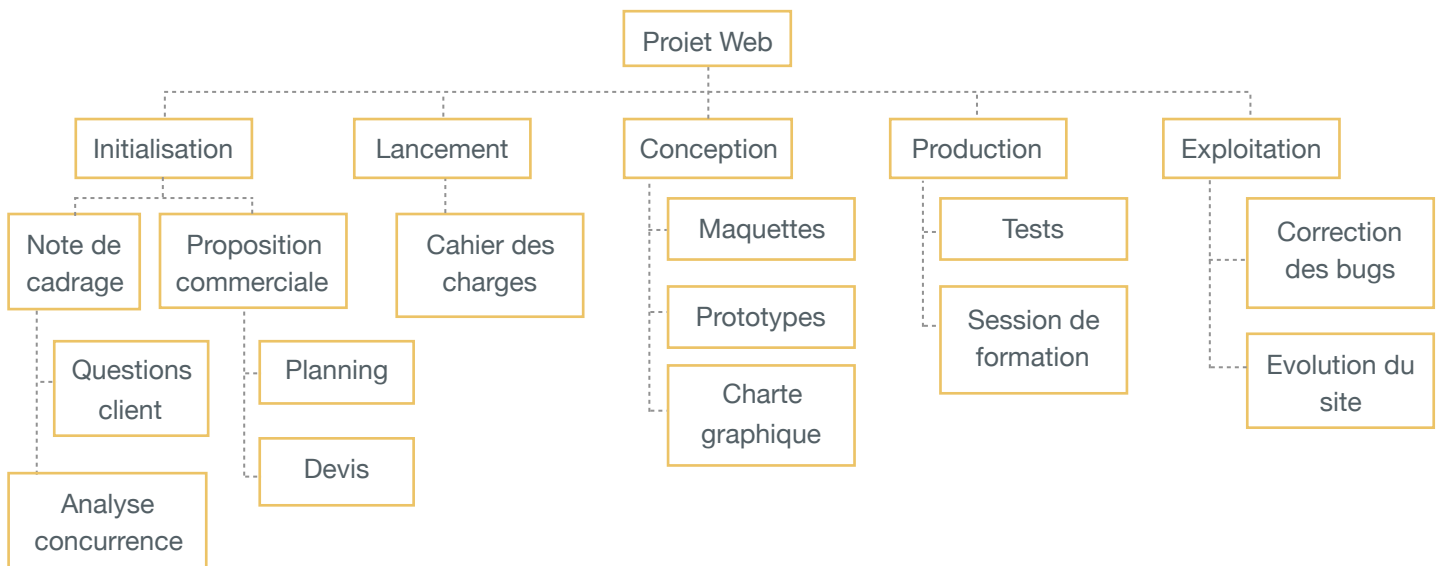
- Réserver des billets en ligne

SEETHEWEB

Principaux Livrables

Organigramme des tâches

Nous allons ici utiliser un organigramme des tâches qui nous permettra d'identifier les principaux livrables du projet (résultat d'un travail).



SEETHEWEB

Planning

Le projet débutera le 23/05/2017 et se terminera le 26/06/2017

